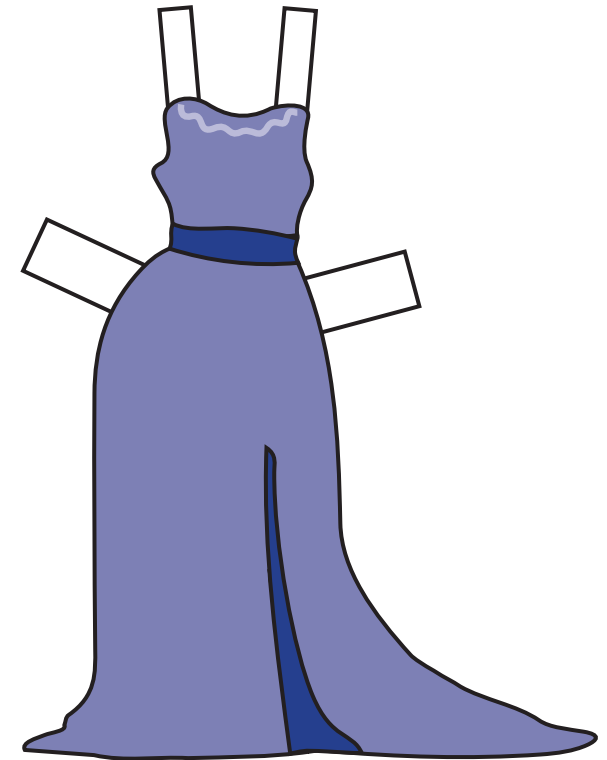


BASTELBOGEN

Kulturella zum Anziehen

Ich wollte schon
immer **Ballerina** oder
Operndiva
sein ...



Bastelanleitung: _ Du benötigst lediglich eine Schere zum Ausschneiden der Figur und der Kleidung. Und los geht's.

Schneide Kulturella ganz sorgfältig mit der Schere aus. Dann schneide auch die beiden Kleidungsstücke aus. Hierbei ist es ganz wichtig, dass die kleinen, weißen Laschen mit am Kleidungsstück bleiben. Also, beim Ausschneiden der Kleidungsstücke um die Laschen herum schneiden. Danach knicke alle Laschen nach hinten um. Nun kannst du die Kulturella anziehen. Viel Spaß!

BASTELBOGEN

Kulturi zum Anziehen



Bastelanleitung: _ Du benötigst lediglich eine Schere zum Ausschneiden der Figur und der Kleidung. Und los geht's.

Schneide Kulturi ganz sorgfältig mit der Schere aus. Dann schneide auch die einzelnen Kleidungsstücke aus. Hierbei ist es ganz wichtig, dass die kleinen, weißen Laschen mit am Kleidungsstück bleiben. Also, beim Ausschneiden der Kleidungsstücke um die Laschen herum schneiden. Danach knicke alle Laschen nach hinten um. Nun kannst du Kulturi anziehen. Viel Spaß!